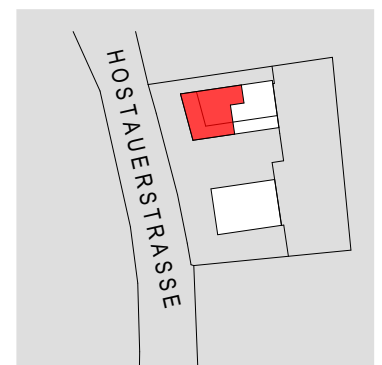
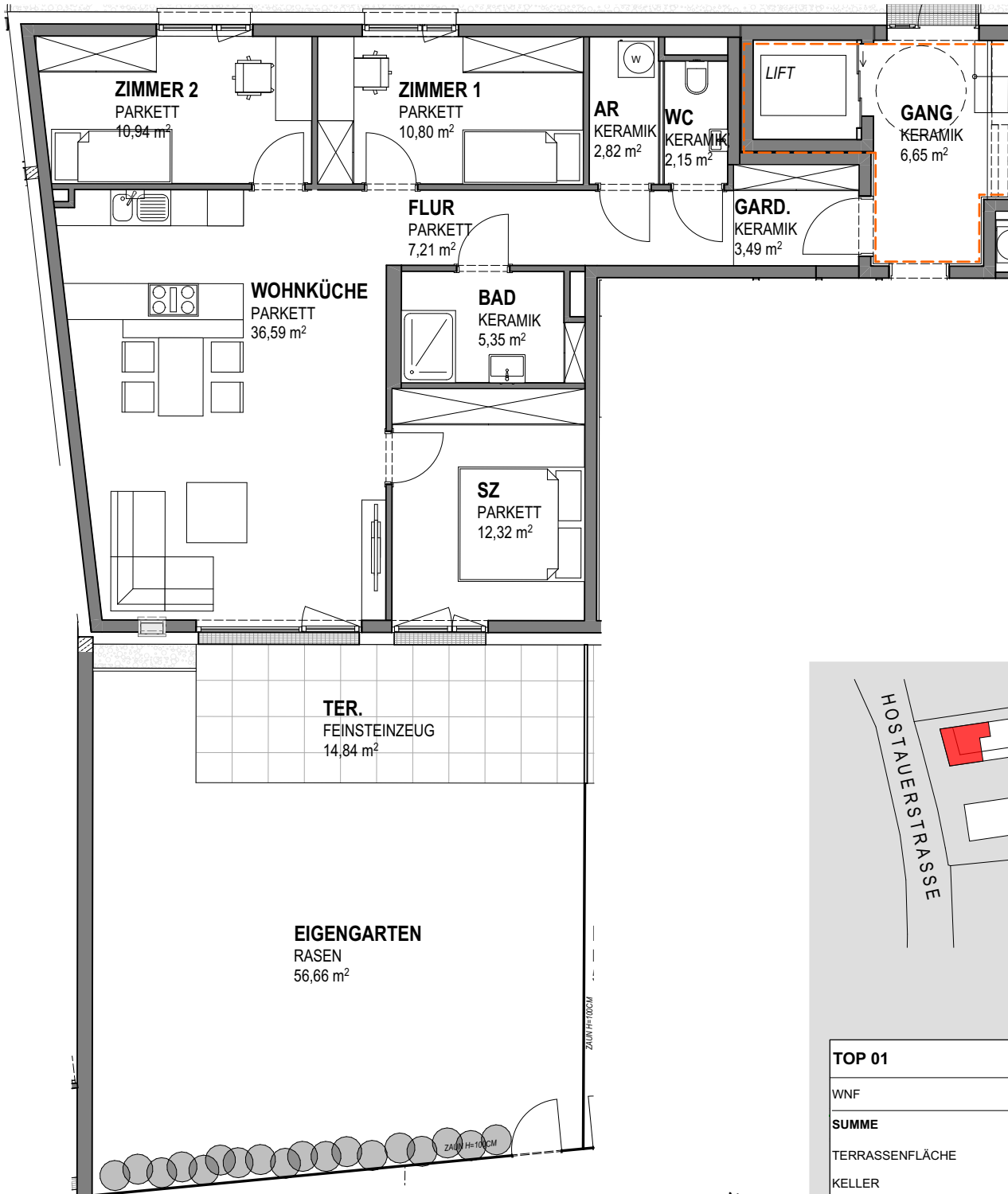


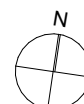
H56 - WOHNBEBAUUNG MIT TIEFGARAGE

ottensheim | hostauerstrasse 56

TOP 01, EG



TOP 01	
WNF	91,67 m ²
SUMME	91,67 m²
TERRASSENFLÄCHE	14,84 m ²
KELLER	3,54 m ²
EIGENGARTEN	56,66 m ²



RAUMFLÄCHEN BEZIEHEN SICH AUF ROHBAUMASSE, FENSTER SIND ROHBAUMASSE, NATURMASSE NEHMEN, AUSFÜHRUNG GEMÄSS BAU- UND AUSSTATTUNGSBESCHREIBUNG, ÄNDERUNGEN VORBEHALTEN